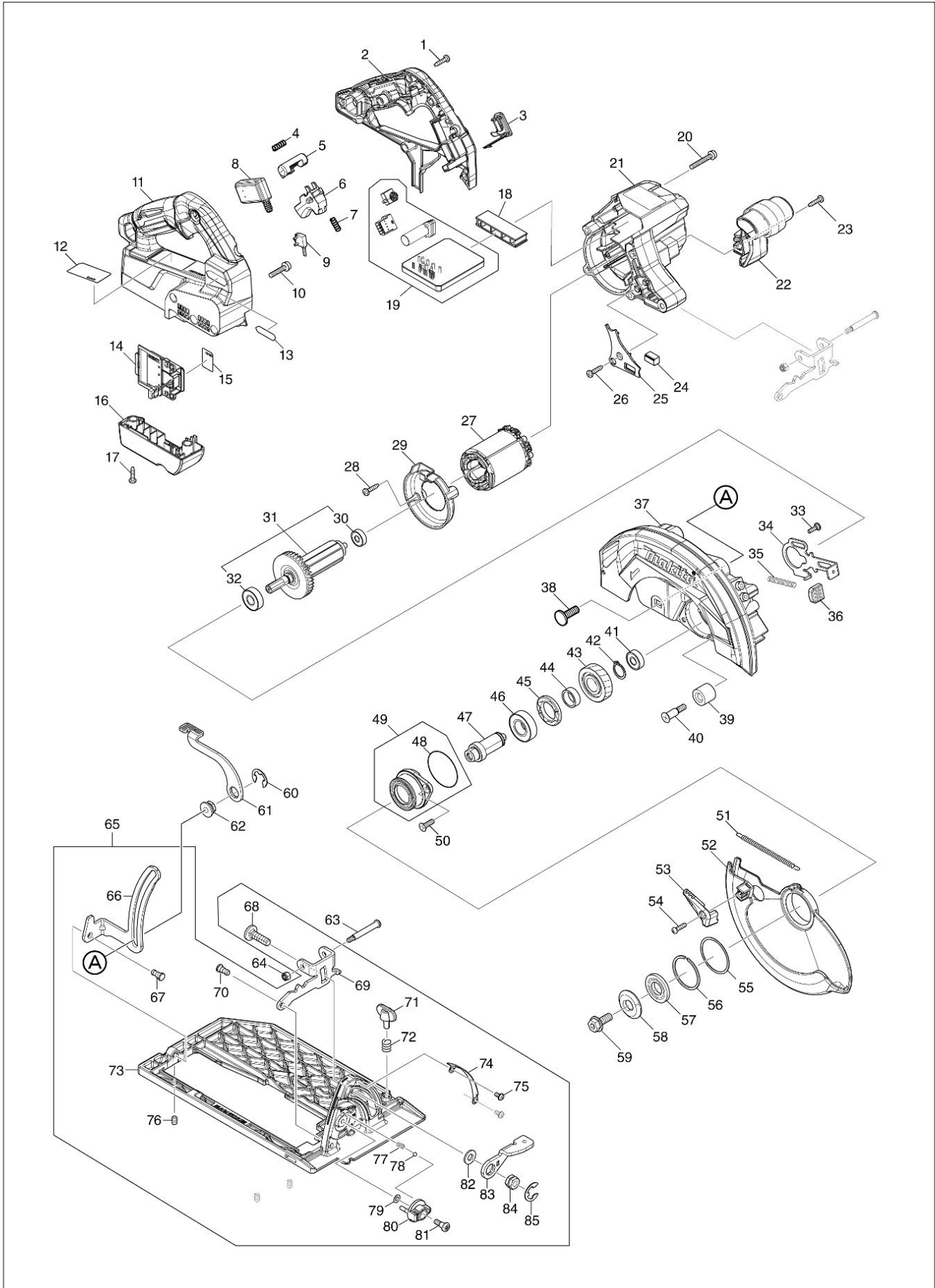


(BE) HS003G / 185MM CORDLESS CIRCULAR SAW



Nr.	Part nr.	Name
001	266326-2	Tap Schroef 4X18mm P
002	183R15-1	Handgreepset HS003G
002C10	263005-3	Rubber Pen 6 AC320H P
003	140F99-0	Afdekkap DGA701
003C10	213218-6	O-Ring 16 HK1820 P
003C20	818H07-8	Label DGA701
004	231433-0	Drukveer 4Mm
005	419704-7	Vergrendelknop Kp0810/C A
006	458594-3	Schakelknop DHS660
007	231433-0	Drukveer 4Mm
008	651083-9	Schakelaar C3Xa-1Pspm Dsp600
009	632M92-5	Schakelunit DHS782
010	911243-8	Schroef 5X25
011	183R15-1	Handgreepset HS003G
011C10	263005-3	Rubber Pen 6 AC320H P
012	857E33-4	Naamplaat HS003G
013	8012U4-2	Label XGT HS004G
014	632P65-6	Controleunit GA-40V serie
015	857E38-4	Label serienr HS003G
016	140S46-9	Behuizing terminal HS003/4G
016C10	263005-3	Rubber Pen 6 AC320H P
017	266326-2	Tap Schroef 4X18mm P
018	412480-2	Afstandbus HS003/4G
019	620D01-2	Controller HS003/4G P
020	911258-5	Schroef 5X35 A
021	458746-6	Motorhuis DHS782
022	458750-5	Handgreep (Voor) DHS752
023	266326-2	Tap Schroef 4X18mm P
024	620936-3	Ledcircuit DHR680
025	458751-3	Lens DHS782
026	266326-2	Tap Schroef 4X18mm P
027	629479-2	Veld HS003/4G P
028	266326-2	Tap Schroef 4X18mm P
029	458749-0	Tussenplaat DHS782
030	210022-4	KOGELLAGER 626DDW
031	519534-7	Anker DHS782
032	211289-7	Kogellager 6000Ddw Hm1213C A
033	251529-1	Met.schroef M4x14mm DHS782
034	347676-5	Asblokkering HS003/4G
035	233084-5	Drukveer 6 5903R
037	140S42-7	Beschermkap HS003/4G
037C10	213434-0	O-Ring 26 Bss610
037C20	263005-3	Rubber Pen 6 AC320H P
037C30	818C45-0	Schaalverdeling DHS782
038	266396-1	Slotbout 8X25 5008Mg
039	262185-2	Rubber bus 8 DHS782

Nr.	Part nr.	Name
040	251572-0	Met.schroef M6x30mm DHS782
041	210046-0	Kogellager 608Zz A
042	961057-5	Borgring S-17
043	226838-7	Tandwiel 37 DHS782
044	257451-0	Ring 17 DHS782
045	285809-3	Lagerborging 23-36 Ga7010
046	210301-0	Kogellager 6003DDW P
047	327192-3	Zaagas DHS782
048	213565-5	O-Ring 42 Ls0714
049	136021-7	Lagerhuis DHS782
050	265034-2	Verzonkenschroef M5 P
051	232467-6	Trekveer 4 DHS782
052	319970-5	Verende beschermkap HS003/4G
053	271448-5	Hendel HS003G
054	265178-8	Schroef 4X16 DUH501 A
055	267337-0	Sluitring 40 Btp140
056	257452-8	Borgring WR-40 DHS782
057	224593-5	Binnenflens 35 DLS600 A
058	224409-4	Buitenflens 35Mm 5008Mg A
059	266283-4	Inbusbout M8X20Mm 5008Mg
060	257953-6	Borgring E-12
061	271460-5	Hendel 50 HS003/4G
062	252262-8	Borgmoer DHS782
063	265075-8	Kruiskop Schroef M5*
064	252103-8	Zeskant Borgmoer M5X8 A
065	136274-8	Voetplaat assy HS003G P
066	347439-9	Diepteaanslag HS003G
067	256511-5	Kraagpin 6-7 Dhs680
068	266227-4	Bout M8x28mm HS003G
069	347440-4	Verstekgeleider HS003G
070	256511-5	Kraagpin 6-7 Dhs680
071	265701-9	Vleugelbout M6X14 P
072	233376-2	Drukveer 8 9555/57/58
073	319972-1	Basisplaat HS003G
074	347442-0	Schaalverdeling HS003G
075	251358-2	Met.schr, M4x8mm HS003G
076	266229-0	Zeskantbout M5X8
077	233314-4	Drukveer 4 6827
078	216008-6	Stalen Kogel 4 A
079	253811-4	Sluitring 5
080	450704-8	Stelknop 27mm DHS900
081	251370-2	Schroef M5
082	941201-0	Sluitring 8mm P
083	346003-3	Hefboomplaatplaat HS003G
084	264006-4	Moer M8
085	257953-6	Borgring E-12